

公益財団法人群馬県育英会  
学生寮上毛学舎



# 1 施設の概要

## (1) 建物の概要

- ・ 鉄筋コンクリート地上7階地下1階建
- ・ 寮室数(1人部屋のみ) … 一般 200室、車いす対応 2室
- ・ 男女別フロア … 男子階 1階、3階、4階、7階  
女子階 2階、5階、6階
- ・ 定員 … 男子 106名、女子 94名

## (2) 安全対策、防災機能

- ICカードキーによる入退館管理  
学舎から貸与するICカードキーにより、建物の入退館、各寮室扉の施錠・解錠や男女別の居住フロアへの入場も管理しています。
- 男女別のフロア管理  
男女別のフロアを設定。エレベーターや屋内階段から居住フロアへの入場をICカードキーで管理し、異性の立入を制限しています。
- 防犯カメラによる監視  
エレベーター内や各階エレベーターホール、正面エントランス、屋上、駐輪場などに防犯カメラを設置し、部外者の立入りなどを監視・記録しています。
- 非常通報サービス  
非常通報サービスにより、緊急時に警備員が駆け付けます。
- その他  
AEDを地下1階(管理室付近のエレベーターホール)に設置しています。



## (3) 寮室の設備等

- 基本機能  
1人部屋(全室)、広さ約9㎡、洋室、ベランダ付き  
注) ・ 寮室内には、トイレ・洗面等の水回りはありません。
- 備え付けの家具等  
ベッド(シングル(約1m×約2m)の畳ベッド、引き出し付き)、学習机、椅子、引き出し付きワゴン、本棚、クローゼット、カーテン(遮光、レース)、物干しラック(ベランダ手すりに設置)
- 電気設備等  
照明、エアコン、コンセント(2口×2か所)、TVアンテナ端子(1口)  
注) ・ 本会が一括契約し、全寮室にインターネット接続環境を完備。
  - ・ 1Gbps1本の占有回線を建物に引込み。
  - ・ 居室内端子:  
LANポート(モジュージャック)+壁埋込無線LAN(Wi-Fi)
  - ・ 各自による契約手続き不要。
  - ・ 料金: 毎月900円。月額寮費等の毎月自動引落しにより納付。
- セキュリティー  
学舎貸与のICカードキーによる電気錠システム(室内側はサムターン)で施錠・解錠します。
- 利用制限  
寮生以外の宿泊や異性の入室はできません。



#### (4) 共用設備

##### ア 共用フロア(建物内)にある設備等

###### ○ 地下1階

###### ▼ 管理室



###### ▼ 食堂兼集会室



(給食提供日)

- ・ 平日及び土曜日(祝祭日を除く)。  
ただし、夏季(8月中旬)及び  
年末年始の休業あり。

###### ▼ 朝食



###### ▼ 夕食



(給食提供時間)

- ・ 朝食 … 6:30~9:00  
夕食 … 18:00~21:00

###### ▼ シューズボックス



1寮室につき1か所利用可能

###### ▼ メールボックス、宅配ボックス



(メールボックス)

1寮室につき1ボックス利用可能  
ダイヤルキー付き

(宅配ボックス(生もの、現金不可))

26台を設置  
暗証番号による施・解錠システム

###### ○ 中2階

###### ▼ 図書学習室



- ・ 勉強や読書などに利用可能

###### ▼ 多目的室



- ・ 寮生の交流や自治会活動  
などに利用可能

##### イ 居住フロア(建物内)にある設備等

###### ○ 各階

###### ▼ 洗面所



###### ▼ トイレ



(男子トイレ)



(女子トイレ)

###### ▼ シャワーブース



(3~7階の例(2室)、1・2階  
は、1室のみ)

###### ▼ 自炊調理コーナー



(3~7階の例)

###### ▼ コインランドリー



(3~7階の例)  
(1・2階の洗濯機・乾燥機は、  
各1台のみ)

○ 1階(男子)及び2階(女子)

▼ 共同浴室



▼ 脱衣室及び洗面台



(共同浴室の利用可能日)

- ・ 基本的に全日利用可能  
ただし、夏季及び年末年始などで  
利用できない日あり。

(共同浴室の利用可能時間)

- ・ 18:00~22:00

ウ 屋外にある設備等

○ 1階

▼ 駐輪場



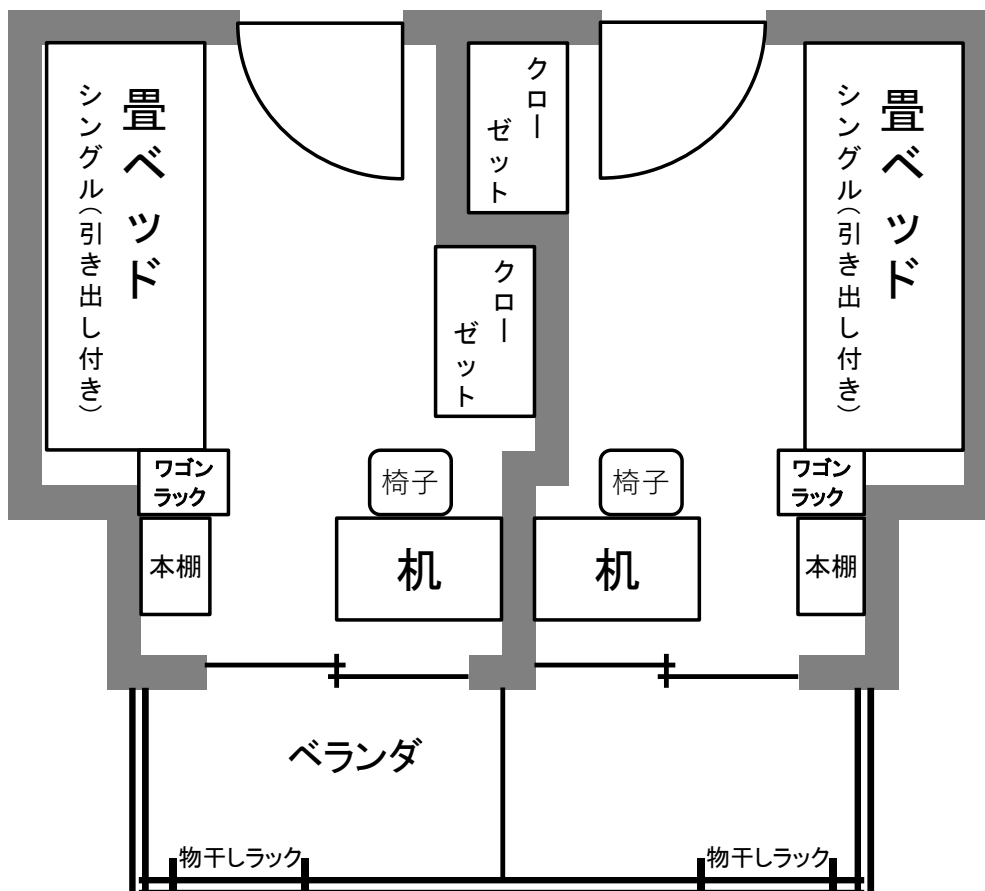
1寮室につき1台分利用可能  
バイクの利用・駐輪は不可

▼ その他

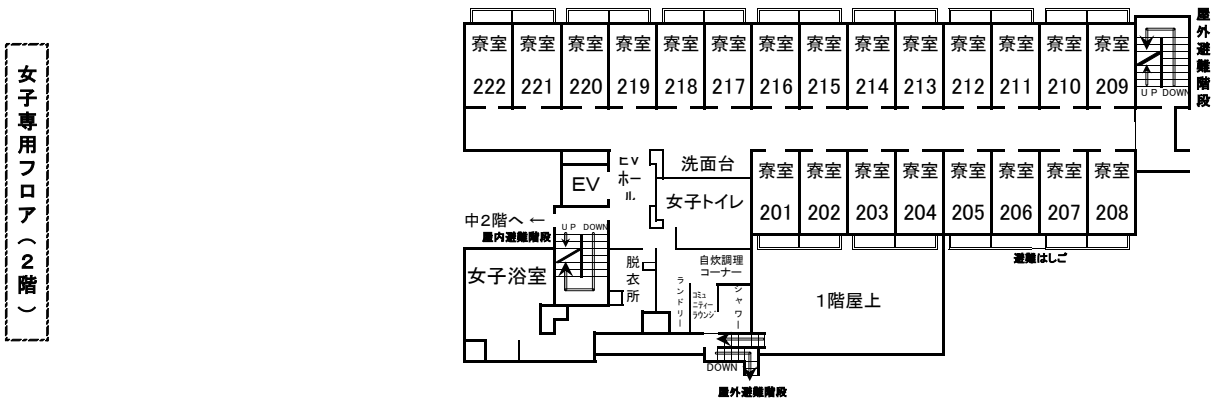
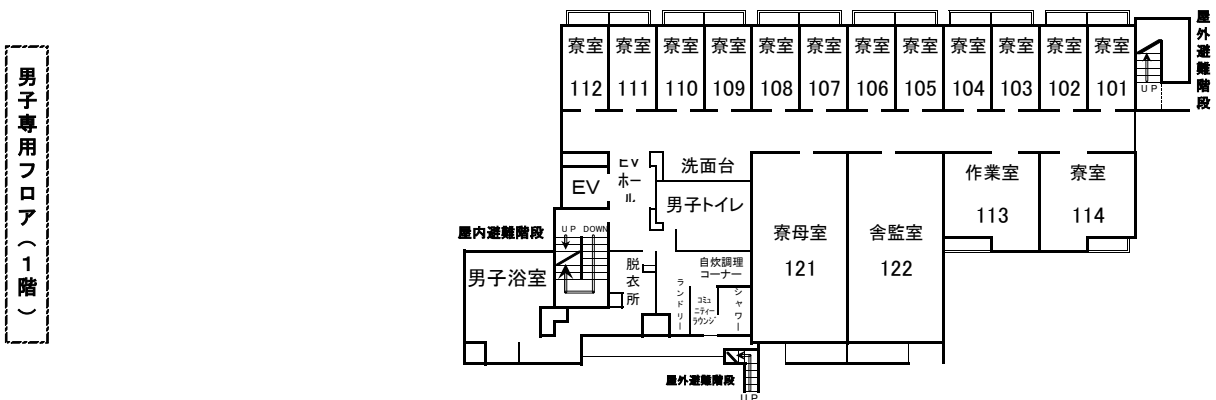
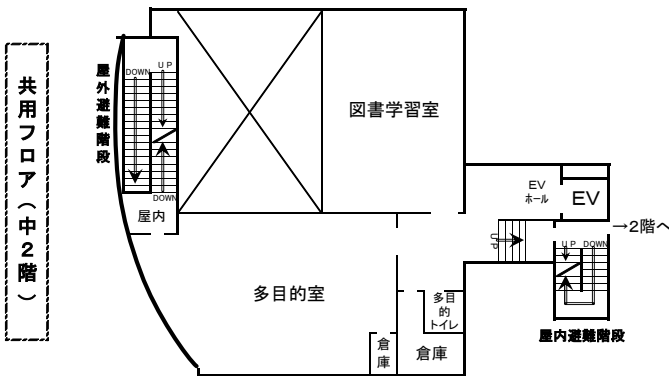
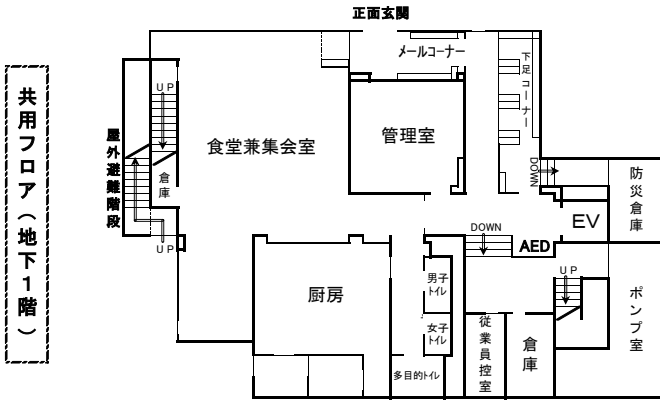
- ・ 飲料自動販売機コーナー(屋内)
- ・ ゴミ置き場(県職員公舎と共同利用)
- ・ 喫煙所(屋外)
- ・ 駐車場(引越等の一時利用のみ)
- ・ 小動物の飼育は不可

(5) 寮室(一般)の間取り

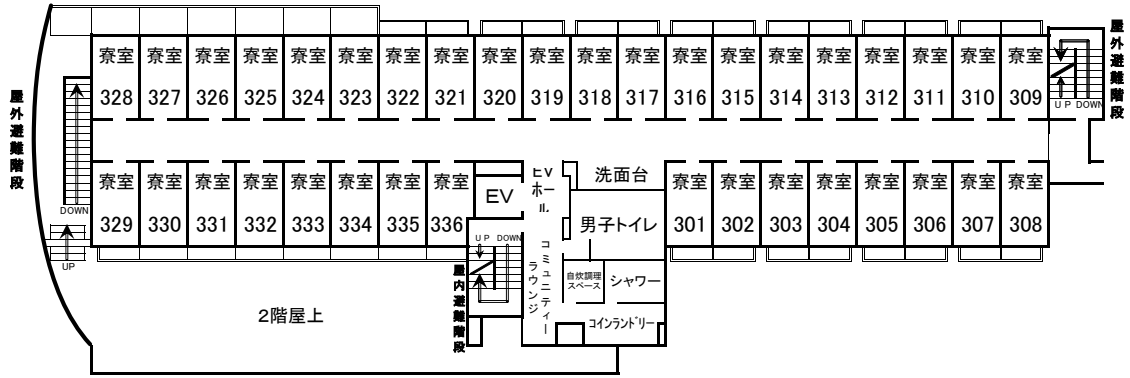
廊下側



(6) 館内図



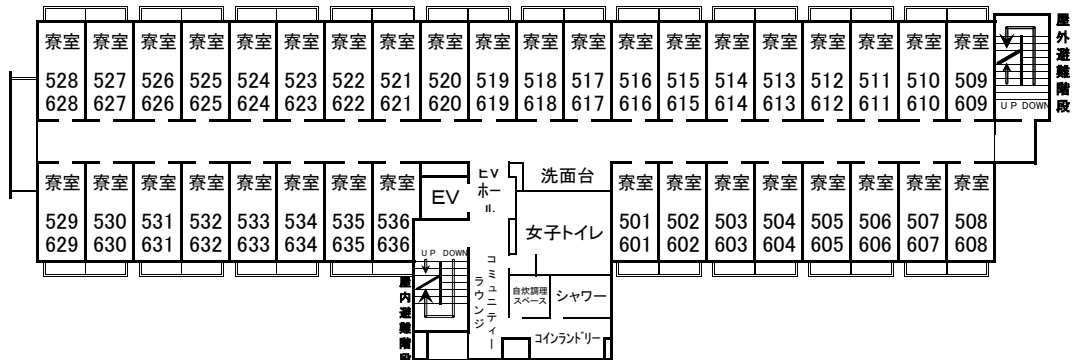
男子専用フロア (3階)



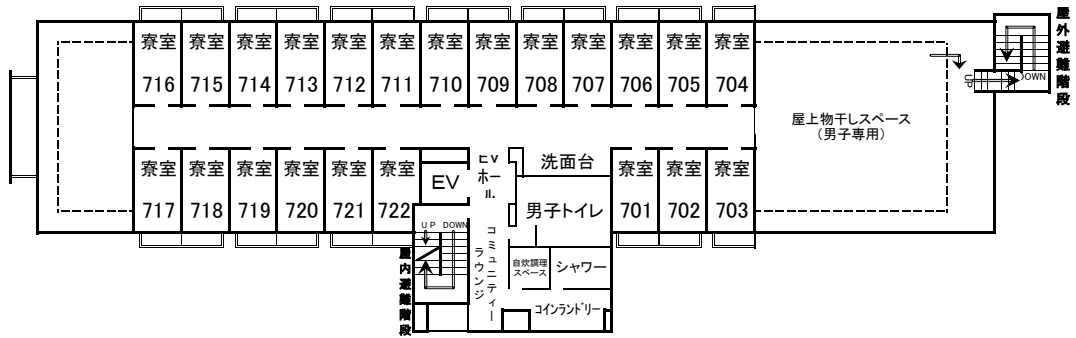
男子専用フロア (4階)



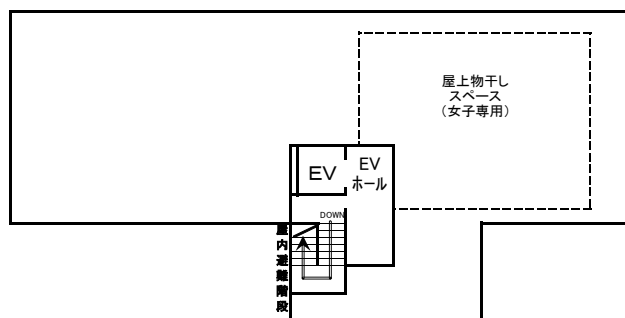
女子専用フロア (5・6階)



男子専用フロア (7階)



屋上階



## 2 寮費等（令和7年度新入寮生）

納付時期	納付金区分	納付額等
入寮時	入寮金	50,000円（2年間分）（注1）
毎月 （注2）	寮費	30,000円 / 月
	食費（注3）	20,370円 / 月（帰省や授業等特別に認められた欠食の場合の返金あり）
	寮室電気料（注3）	4,000円 / 月（概算額で納付し、3か月ごとに利用実績により精算）
	インターネット接続料	900円 / 月
その他		NHK受信料などは、希望者が個別契約し各自負担

注1) 入寮許可期間は、原則2年間です。

注2) 上記の額は、令和7年度当初の額であり、見直す場合があります。

注3) 食費及び寮室電気料の額には、消費税及び地方消費税を含みます。

## 3 入寮実績

### 主な所属大学

国立大学	東京大学・東京科学大学（旧：東京医科歯科大学）・東京外国語大学・東京学芸大学 東京農工大学・東京芸術大学・東京科学大学（旧：東京工業大学）・東京海洋大学 お茶の水女子大学・電気通信大学・一橋大学・横浜国立大学
------	----------------------------------------------------------------------------------------------------------------

私立大学	青山学院大学・学習院大学・北里大学・共立女子大学・慶応義塾大学・國學院大学 国土館大学・駒澤大学・実践女子大学・高千穂大学・専修大学・玉川大学・中央大学 帝京大学・東京農業大学・東京理科大学・東洋大学・日本大学・日本赤十字看護大学 法政大学・武蔵野大学・明治大学・立教大学・立正大学・早稲田大学・獨協大学 神奈川大学・東海大学
------	---------------------------------------------------------------------------------------------------------------------------------------------------------------------------------

### 主な出身高校

公立高校	前橋高校・前橋女子高校・前橋東高校・高崎高校・高崎北高校・高崎商業高校 高崎女子高校・桐生高校・太田高校・太田女子高校・伊勢崎高校・伊勢崎商業高校 渋川高校・渋川女子高校・四ツ葉学園中等教育学校・中央中等教育学校
------	------------------------------------------------------------------------------------------------------------------

私立高校	共愛学園高校・前橋育英高校・明和県央高校・東京農大第二高校・高崎商科大学附属 常磐高校・新島学園高校・本庄東高校・佐野日大中等教育学校
------	------------------------------------------------------------------------

## 4 通学時間

### 最寄り駅までの所要時間

大 学 名	通学時間
東京農業大学（世田谷）	徒歩通学
国土館大学（世田谷）・日本大学（文理・商）・駒澤大学・日本体育大学	自転車通学
東京大学（駒場）・明治大学（和泉・生田）・青山学院大学（渋谷）・専修大学（生田） 東海大学（品川）・國學院大学・工学院大学（新宿）・高千穂大学	10～30分
法政大学（市ヶ谷）・早稲田大学・上智大学・東京理科大学（新宿）・学習院大学 日本大学（法・経）・東洋大学（白山）・日本女子大学・共立女子大学・北里大学（白金） 玉川大学・帝京大学（板橋・八王子）・立正大学（品川）・立教大学	30～40分
一橋大学・東京科学大学・東京外国語大学・東京農工大学・電気通信大学 お茶の水女子大学・首都大学東京（南大沢）・慶応大学（日吉）	40～50分
東京学芸大学・北里大学（相模原）・青山学院大学（相模原）・法政大学（小金井） 東京経済大学（国分寺）・中央大学（八王子）・神奈川大学	60分

## 5 在寮生からのメッセージ

男子(大学:帝京大学 出身高校:東京農大第二高等学校)

### 1 上毛学舎を選んだ理由

東京の大学に、実家から通うとなると長時間がかかるため、当初は一人暮らしを考えていました。そんな時に高校の教室に貼ってあった上毛学舎のパンフレットを見て、ここにしようと考えました。大学へのアクセスも良く、寮費も良心的で、200人規模の人と関われる事に魅力を感じました。

### 2 寮生活

当番表に沿って掃除を行ったり、イベントを通して多くの寮生と関わる機会がたくさんあります。トイレや洗面台といった水回りは共有なため、綺麗・清潔を心がけて生活しています。自分だけではなく、他人も使うという意識があることにより、綺麗にしようという気持ちが寮生全体に広まります。

### 3 入寮を希望する人たちへ

寮生活は一言でいうなら、楽しいです。多くの寮生と関わるができる楽しさが増えます。しかし、厳守すべきルールがあるのも事実です。ルールがあることで窮屈さを感じる人も中にはいると思います。しかし、寮生の自由は十分にあると思っています。不安などはいりません。入寮したら、先輩は基本優しい人ばかりです。貴重な寮生活を通してより良い人間性を共に高めていきましょう。

女子(大学:國學院大學 出身高校:富岡高等学校)

### 1 上毛学舎を選んだ理由

①大学に通いやすく、駅から3分という立地の良さ、②朝夕食事が提供されるため食事の心配がいらぬこと、③備え付けの家具が設置された個室であることの3点で選びました。

### 2 寮生活

上毛学舎では、歓迎会やBBQ大会など、様々なイベントや自治会の活動が盛んに行われています。こうしたイベントや集まりに積極的に参加することで、気の合う先輩や友人を見つけ、大学生活をより充実させることができます。

### 3 入寮を希望する人たちへ

上毛学舎には、掃除当番や自治会の規則があります。200人が生活する寮でみんなが快適に過ごすためには、1人1人が決まりを守って生活することが必要です。入寮後は、責任感と節度ある行動が求められることを考慮して、入寮を検討してください。皆さんの入寮を心待ちにしています。

男子(大学:東京農業大学 出身高校:東京農業大学第二高等学校)

### 1 上毛学舎を選んだ理由

学校が近く、Wi-Fiや寮の食事、光熱費など全て含めて毎月5万5千円の寮費ですので、経済的に助かりま

### 2 寮生活

駅が近く、学校へのアクセスが優れています。日・祝を除き、毎日朝夕の食事がついているため大学生活を送るのにとっても適しています。入寮後の一週間は、初めて1人の暮らしに不安が一杯でしたが、同じフロアの仲間と新歓やBBQで交流を深め、気付いたときには、周囲には友達ばかりでした。

### 3 入寮を希望する人たちへ

最初は入寮するまで、上毛学舎での生活が実際どんなものなのかわからなく、不安に思う人がいると思います。しかし、サポートしてくれる先輩や、同じ気持ちの仲間たちがたくさんいます。お互いが協力し、仲を深めることで、すぐに上毛学舎での生活が楽しくなると思います。ここでの共同生活は、将来必ず自分にとっての財産になると思います。私達寮生は、皆さんと会えることを楽しみにしています。

女子(大学:明治大学 出身高校:高崎女子高等学校)

### 1 上毛学舎を選んだ理由

寮費が良心的で、家庭への負担を軽減できます。朝夕の食事が充実している点やセキュリティ面で家族に安心してもらえらると思います。また、上毛学舎は、多目的室や学習室があり、設備面でも充実しています。

### 2 寮生活

これだけ大規模な県人寮は他になく、ここでの生活により、人付き合いの術や社会規範が自然と身につきます。更に、ここで培われた力は就職活動でも強みになります。外出先から帰ると、温かい仲間がいる安心感と、成長できる恵まれた環境に、私も日々感謝しています。

### 3 入寮を希望する人たちへ

人との出会いは人生における財産だと思います。親から勧められて入寮した私ですが、気の合う友人、个性的で頼れる先輩方にこの寮で出逢えました。大学やアルバイト先だけでなく、寮にも居場所が出来ると、生活はより一層楽しくなります。もちろん、そのためには、イベントに参加することや役員になるといった能動的なアクションが必要です。多くの学生と関わる機会に恵まれたこの寮で、是非、自分の世界を広げてほしいです。



## 6 上毛学舎へのアクセス

- 住所 〒156-0052 東京都世田谷区経堂四丁目8番13号
- 連絡先 電話：03-3426-8231 FAX：03-6804-4266
- 最寄り駅 小田急小田原線 千歳船橋駅  
(新宿駅から各駅停車で約20分)  
(注意:急行は、千歳船橋駅には停まりません)
- アクセス 千歳船橋駅南口から徒歩約3分

路線図



周辺マップ

